

Struttura dei serbatoi

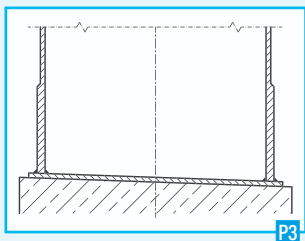
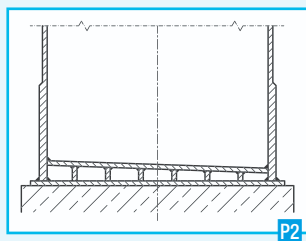
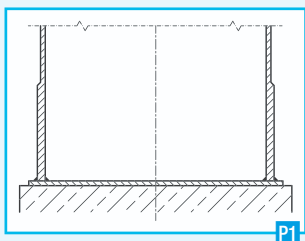
I serbatoi formoplast in estrusione rotativa si dividono in due principali categorie: verticali od orizzontali. I serbatoi orizzontali hanno due testate rinforzate, piane o bombate.

■ Corpo

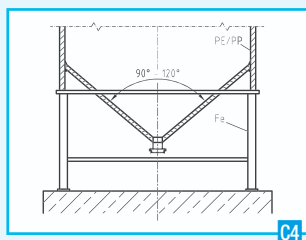
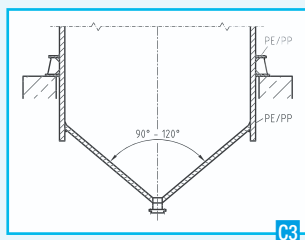
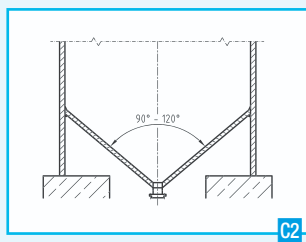
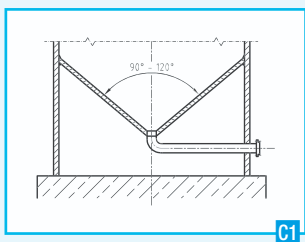
In entrambi i casi il corpo è cilindrico con diametro interno da 800 a 4000 mm, spessore da 10 a 150 mm e altezza da 1 metro a circa 24 metri.

■ Fondo serbatoi verticali:

- fondo piano (P1)
- doppio fondo inclinato internamente da 1° a 3° (P2)
- fondo inclinato esternamente da 1° a 3° (P3)



- fondo conico (con angolo a richiesta) con:
 - appoggio a terra (C1),
 - appoggio sospeso basso (C2),
 - con anello di sostegno alto (C3),
 - con telaio (C4).



Verticale auto-portante



Orizzontale fuori terra

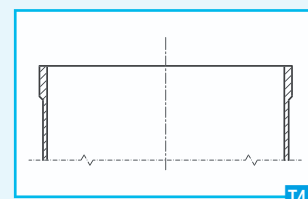
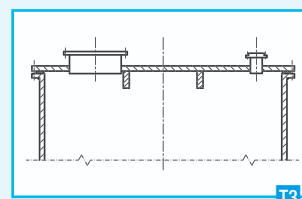
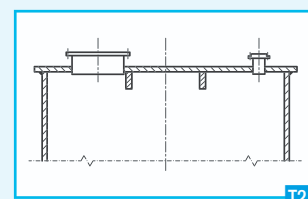
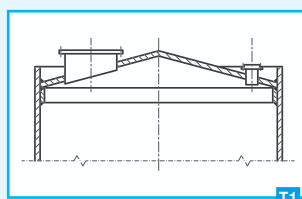


Orizzontale interrato



■ Cielo

- conico saldato (T1)
- piano saldato (T2)
- piano imbullonato intero o diviso (T3)
- aperto, tipo vasca, con bordo rinforzato (T4)



■ Materiali utilizzabili

I serbatoi formoplast sono realizzati con materiali termoplastici: PE-HD (per la maggior parte dei casi) o PP (in caso di alte temperature di esercizio), con possibilità di rivestimento interno in PVDF. Per le compatibilità chimiche consultare la tabella di compatibilità chimica nel nostro sito o richiedere al nostro ufficio tecnico. Normalmente i serbatoi sono di colore nero (il PE) o grigio (il PP); a richiesta si possono richiedere altri colori.

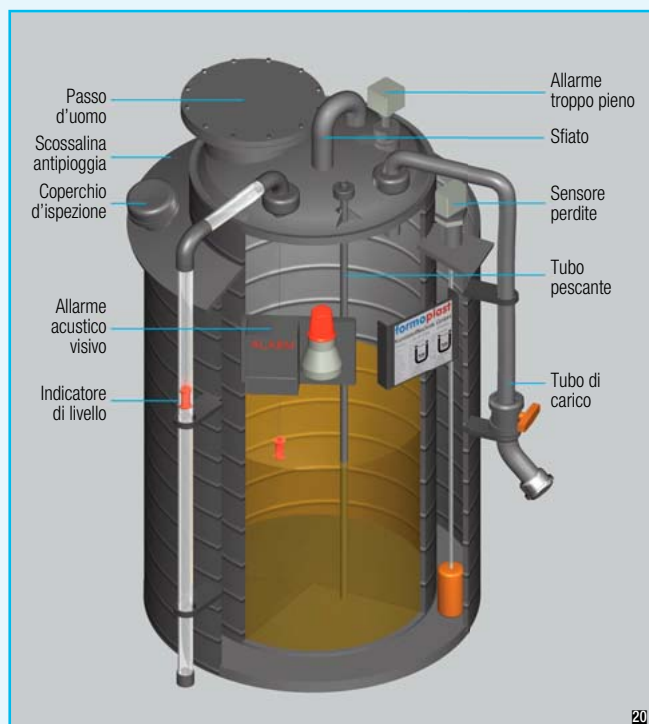
Serbatoi cilindrici verticali autoportanti a fondo piano

I serbatoi formoplast sono realizzati secondo la Normativa Europea EN 12573 e soddisfano i requisiti sulle leggi di sicurezza e antinquinamento del territorio. Altre omologazioni possono essere quelle Tedesche WHG 19I o DVS 2205; a richiesta si può richiedere l'omologazione TUV.

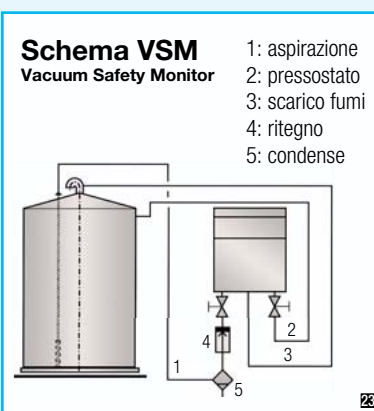
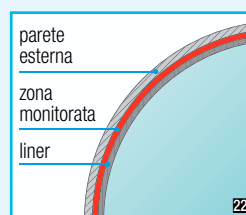
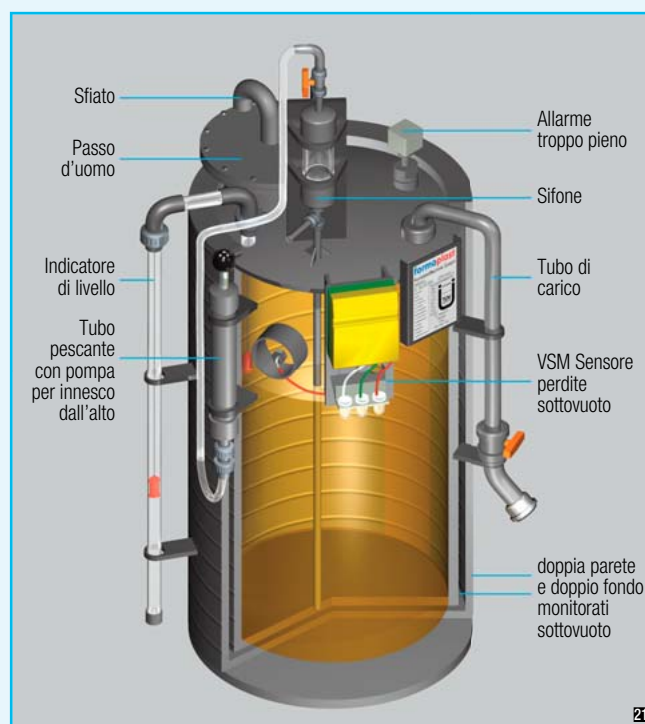
■ Serbatoio a semplice parete



■ Serbatoio con vasca di sicurezza



■ Serbatoio a doppia parete con VSM (sistema di controllo perdite sottovuoto): massima sicurezza senza vasca di sicurezza.



Serbatoio a doppia parete con controllo tenuta ermeticità in continuo: non necessita di vasca di sicurezza!

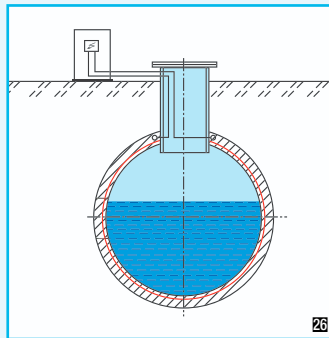
Il sistema, omologato, se rileva un difetto di tenuta sul liner o sulla parete esterna lancia un allarme ottico e acustico con possibilità di rimando ad un controllo remoto. Questo tipo di serbatoio soddisfa tutti i requisiti di legge sulle norme di tutela delle acque e antinquinamento.



Serbatoi orizzontali da interro

litri	diam.	lungh.	litri	diam.	lungh.
5.000	1.900	2.000	25.000	2.500	5.150
8.000	2.000	2.600	25.000	2.800	4.150
10.000	2.000	3.250	30.000	2.800	4.950
10.000	2.250	2.650	30.000	3.000	4.300
15.000	2.000	4.850	35.000	2.800	5.750
15.000	2.250	3.850	35.000	3.000	5.100
20.000	2.250	5.150	40.000	3.000	5.750
20.000	2.500	4.150	50.000	3.000	7.150

I serbatoi interrati possono essere in versione a doppia parete con sistema elettronico di controllo delle perdite, per soddisfare le richieste sulla tutela antinquinamento.



Fasce in acciaio inox per contrastare le spinte di galleggiamento



Per un corretto interramento prevedere un perimetro intorno al serbatoio di 500 mm riempito di sabbia



Serbatoi orizzontali fuori-terra

Se per motivi di spazio non possono essere utilizzati i serbatoi verticali, esiste la versione orizzontale fuori-terra appoggiata su selle in acciaio.



Serbatoi a fondo conico

Serbatoi a fondo conico per scarico completo da sotto.



Scrubber

Scrubber e costruzioni speciali anche a disegno del Cliente.

